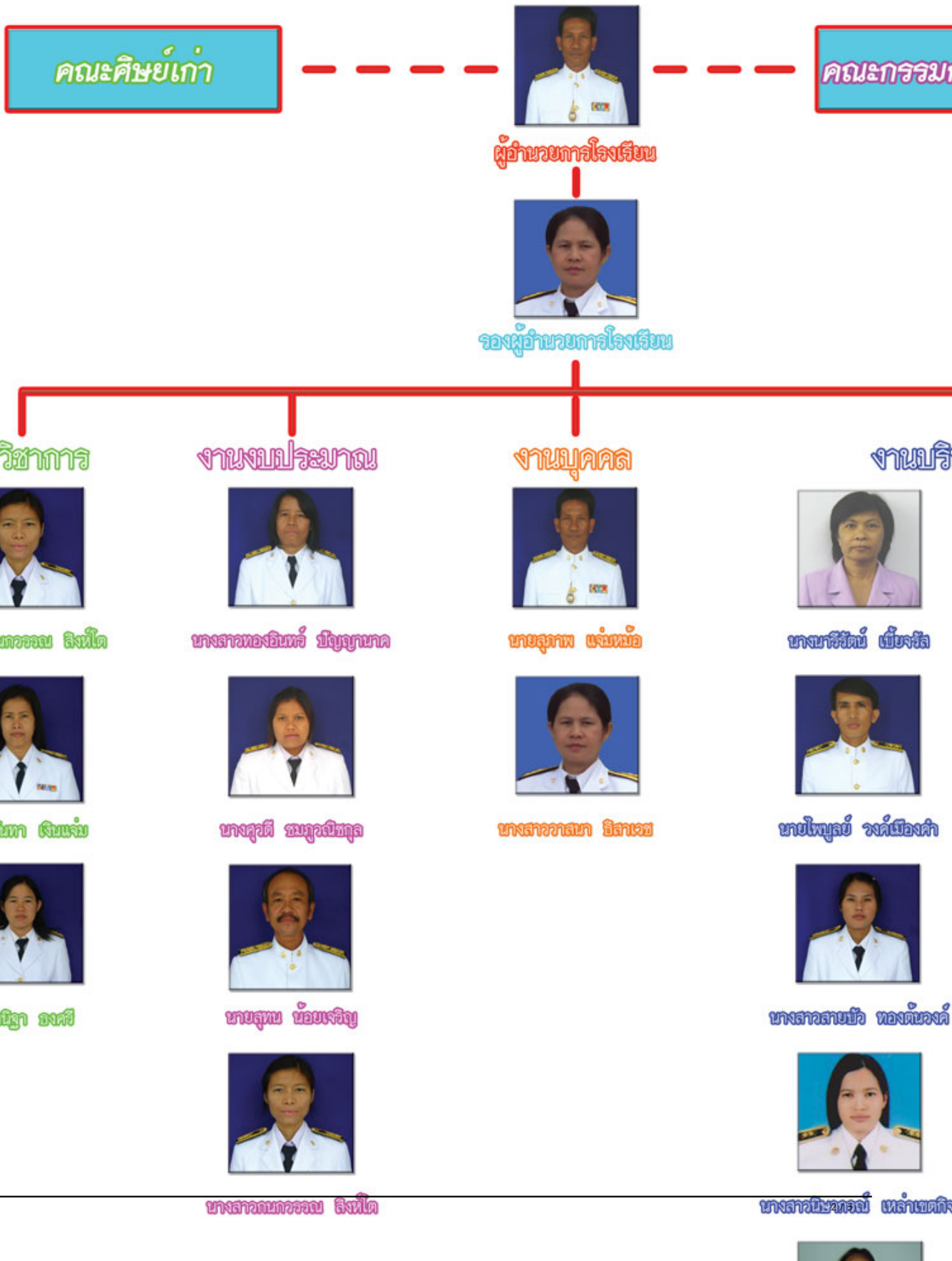


โครงสร้างการบริหารงาน โรงเรียนบ้านบึงหล่ม สพป. กพ. 2



โครงสร้างการบริหารงาน 4 งาน โรงเรียนบ้านบึงหล่ม สพป. กพ. 2

คณะศิษย์เก่า

ผู้อำนวยการโรงเรียน

คณะกรรมการ

รองผู้อำนวยการโรงเรียน

งานวิชาการ

- การพัฒนาหลักสูตรสถานศึกษา
- การพัฒนากระบวนการเรียนรู้
- การวัด ประเมินผล เทียบโอนการศึกษา
- การวิจัยเพื่อพัฒนาคุณภาพการศึกษา
- การพัฒนาสื่อ / นวัตกรรมและเทคโนโลยี
- การพัฒนาแหล่งเรียนรู้
- การนิเทศการศึกษา
- การพัฒนาระบบการประกันคุณภาพ
- การส่งเสริมความรู้ด้านวิชาการแก่ชุมชน
- การประสานความรู้ด้านวิชาการแก่ชุมชนในการพัฒนาการเรียนการสอน
- การส่งเสริมและสนับสนุนงานวิชาการแก่บุคคล / ครอบครัว / องค์กร / หน่วยงานและสถาบันอื่น

งานงบประมาณ

- การจัดทำและเสนอของบประมาณ
- การจัดสรรงบประมาณ
- การตรวจสอบ / ติดตาม / ประเมินผลและรายงานการใช้จ่ายเงินและผลการดำเนินงาน
- การระดมทรัพยากรและหารงทุนเพื่อการศึกษา
- การบริหารงานการเงิน
- การบริหารบัญชี
- การบริหารพัสดุและสินทรัพย์

งานบุคคล

- การวางแผนอัตรากำลังและกำหนดตำแหน่ง
- การสรรหาและบรรจุแต่งตั้ง
- การเสริมสร้างประสิทธิภาพในการปฏิบัติงาน
- วินัยและการรักษาวินัย
- การออกจากราชการ
- การบริหารพัสดุและสินทรัพย์

งานบริหาร

- การค้า
- งานเลข
- งานพิศ
- การปร
- การจั
- งานเท
- การล้ง
- คูแอส
- การจั
- การรับ
- การล้ง
- การร
- การล้ง
- การปร
- การล้ง
- การปร
- การจั
- งานบริ

กลุ่มบริหารงานทั่วไป
กลุ่มบริหารงานวิชาการ
กลุ่มบริหารงานงบประมาณ
กลุ่มบริหารงานบุคคล
กลุ่มบริหารงานทั่วไป / สถาบันอื่น